

[www.grsystem.co.kr](http://www.grsystem.co.kr)



## 出口用产品介绍

---



# 1. 土路铺设用固化剂 (SOIL-ONE)

## ➤ 产品概要.

土壤固化剂 (Soil hardening Agents) 是混合EVA、ACRYLIC、SILICA、合成胶乳树脂而制成的共聚物系列的液体固化剂，可替代沥青/水泥混凝土铺设的公路铺设用产品。

## ➤ 产品用途

散步路、农用道路、轻量车专用公路、重量车专用公路、高速公路原地盘公路

## ➤ 产品的使用方法

在1kg的SOIL-ONE (液体固化剂) 中，混合5kg~6kg的水使用。

将ECO-BINDER (高强度固化剂) 与土壤混合使用时，在1kg原液中混合6kg~7kg的水使用。

## ➤ 注意事项

1. 使用当地的土时，应使用有透水性的土以及经10mm筛网过滤后的土。
2. 与水混合液体固化剂时，先加入水之后投放液体固化剂，才能均匀稀释。
3. 储藏方法：如是热带地区，应避免直射光线辐射，储藏在阴凉处。





## 2. 土壤模块用固化剂 (SOIL-200)

### ➤ 产品概要.

SOIL-200产品是以最优化的混合比，来混合EVA、ACRYLIC、SILICA、合成胶乳树脂而制成的共聚物系列的液体固化剂，是在制造土砖及建立挡土墙、土屋时添加的硬化剂，是提高胶粘力及抗弯强度的产品。

### ➤ 产品用途

土砖、土块、挡土墙、农用水路、土屋结构物、填土边坡的土壤硬化工程

### ➤ 产品的使用方法

在SOIL- 200 ( 液体固化剂 ) 中，8kg~9kg的水混合使用。

根据ECO-BINDER与土的混合比，可制做多种土结构物。

### ➤ 注意事项

1. 使用当地土时，应使用有透水性的土以及经10mm筛网过滤后的土。
2. 与水混合液体固化剂时，先加入水之后投放液体固化剂，才能均匀稀释。
3. 储藏方法：如是热带地区，应避免直射光线辐射。属于冬季地区，应避免冻结。





### 3. 土固化剂 (ECO-BINDER)

#### ➤ 产品概要

土铺设用固化剂 (ECO-BINDER) 是采用火山灰、石灰、无机盐类、其它成份的，具有50Mpa压缩强度的粉状产品，是可使用当地的生土、黄土、火山土，制做多种土结构物的高强度产品。

#### ➤ 产品用途

土砖、植物生长砌块、挡土墙、小型水池的防沙堤、高速公路原地盘工程。  
与 SOIL-ONE `SOIL-200产品混合，可用于土地铺设 `土混凝土。

#### ➤ 产品的使用方法

1. 在经15mm筛网过滤的土中，加入ECO-BINDER 产品（以25%混合），之后以5kg/cm<sup>2</sup> 以上加压，用油压机生产。
2. 建立挡土墙时，在模板中混入土和ECO-BINDER产品（以25%），使用砂浆设备投放，经7日养生后使用。
3. 用于高速公路、工业公路时，将土和ECO-BINDER产品混合（以25%），之后以湿式施工法铺设，在上层铺设沥青混凝土（3~4cm）后使用。

#### ➤ 注意事项

因ECO-BINDER产品不抗潮湿，储藏时须采取措施防止淋雨。





## 4. 无机涂料 (SHARK - 21)

### ➤ 产品概要

SHARK 21产品是以无机材料为主要成份的环保涂料，因能生成高强度膜，所以具有很好的物理、化学物性，不会排放甲醛，具有防污性、耐清洁性、耐化学性、耐酸性，尤其具有极好的防污染功能。

### ➤ 产品种类及用途

#### 1. SHARK - TILE

\* 百货商店、商务两用房、礼堂、公寓的停车场/仓库、工厂防污染地面涂层项目

#### 2. SHARK - STEEL

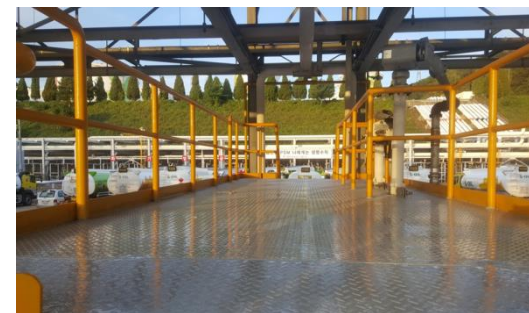
\* 工业用、化学生产设施、储藏罐、输油管、输电塔等铁结构物的防锈用及防污染用涂层。

#### 3. SHARK - COAT

\* 百货商店、展览馆、文化遗产的木质建筑、桥墩、隧道、地下通道内墙及外墙的阻燃、防污染涂层。

### ➤ 产品特点

1. 主材料、硬化剂，2种液体型产品。
3. 具有难燃性、耐化学性、耐酸性，一次的涂层，可生成涂膜，预防污染。
4. 是无机成份，可用于混凝土、木质、土结构物、瓷砖、石材。







## 5. 混凝土渗透性防水剂 (NEWCOM-TOP)

### ➤ 产品概要

渗透性防水剂 (NEWCOM-TOP) 将渗透到混凝土的深层，以化学性结合，与混凝土一体化，之后将混凝土的表层组织变成致密及提高强度，来达到防水效果及延长使用寿命，是新概念的水性防水、强化剂。

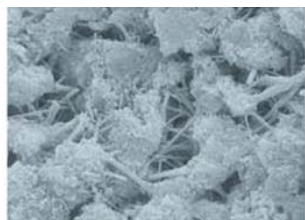
### ➤ 产品用途

1. 通行量多的地面、磨损程度严重的工厂、仓库、停车场地面的强化用。
2. 盐害严重的海边建筑、混凝土结构物的防护处理。
3. 城市的桥墩、隧道、地下结构物的防护处理。

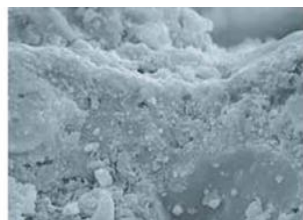
### ➤ 产品的使用方法

用喷射器或滚筒刷均匀涂抹 NEWCOM-TOP 产品。

### ➤ 混凝土密度:



现有混凝土的密度



施工后混凝土的密度





## 6. 混凝土功能性防水剂 (NEWCOM-SL)

### ➤ 产品概要

NEWCOM-SL产品是，合成胶乳树脂和丙烯聚合物相结合的共聚物产品，与水泥混合，用于建筑房顶、墙结构物的防水涂层、防水用装修、砂浆、维修混凝土等用途，是以化学结合于混凝土结构物，来达到耐水性、耐久性效果的新概念水性防水产品。

### ➤ 产品用途及使用方法

#### 1. 建筑外墙防水工程

NEWCOM - SL 100 重量% + O.P.C (波特兰水泥) 150 重量% 混合使用 °

#### 2. 建筑地面防水工程

NEWCOM - SL 30 重量% + O.P.C (波特兰水泥) 100 重量% + 沙子400 重量% + 若干水混合使用 °

### ➤ 注意事项

1. 只是用波特兰水泥及氧化铝系列的水泥。
2. 按施工方法，在现场调整水的混合比。
3. 本产品为水溶性产品，不得冻结。





## 7. 混凝土维修用底漆 (NEWCOM-PM)

NEWCOM PRIMER产品是，丁二烯、丙烯聚合物、特殊添加剂相混合的水性涂料。具有与混凝土、玻璃、铁板等任何地面材料强大胶粘力，另外是环保涂料。

### 用途

1. 桥墩、桥面混凝土结构物的维修项目。
2. 海洋混凝土结构物的维修项目。
3. 混凝土地面底层项目。
4. 铁结构物的维修项目。

### 特点

1. 混凝土、玻璃、铁板等任何材料的胶粘力强。
2. 具有极好的耐水性、耐化学性。
3. 具有极好的坚固性、耐磨性、耐久性。
4. 在低W/C下的工作性好。（耐结冰性）
5. 施工后，几乎不会出现混凝土粉尘。

### 使用方法

1. 彻底清理施工表面的异物、油。
2. 裂痕严重部位用填充剂填充。
3. 用毛刷、滚筒刷、低速喷射器进行2次涂装。







## 8. 混凝土维修涂料(NEWCOM-21)

NEWCOM-SP 产品是用于防中性化涂料的特殊树脂。是一个core cell上存在几种树脂的乳剂，是弥补两种树脂缺点的新概念中性化及防氯化用混凝土维修涂料。

### 用途

1. 外露的混凝土桥梁的维修项目。
2. 外露的混凝土墙面、暗沟内部的维修项目。
3. 地下车道墙面混凝土维修项目。
4. 海岸结构物的保护混凝土维修项目。

### 特点

1. 遏制混凝土表面排放酸性气体、氯化物、硫酸盐化。
2. 向外排出混凝土中的水份（通气性）。
3. 混凝土表面的极好拨水性。
4. 延长混凝土使用寿命的耐久性、耐化学性。

### 使用方法

1. 去除混凝土表面的所有异物。
2. 结束表面处理，之后用“NEWCOM-PM”产品进行底漆。
3. 用滚筒刷、喷射器、毛刷进行2次的涂装。





## 9.金属防腐蚀涂料(GHA-100)

### ➤ 产品概要

GHA-100产品是，**无需处理已生锈的金属表面的涂层剂**，会吸入大气中的湿气并成为硬化。除了金属表面外，在混凝土、玻璃纤维等多种材料有了极好的胶粘力。

### ➤ 产品用途

1. 已生锈的金属表面的防锈用涂层、金属或混凝土的防酸涂层。
2. 酸、溶剂、油罐内外部及地上、地下管材。
3. 预防水循环罐、冷却槽的腐蚀，含铅成份的涂料或其它有毒性涂漆的表面涂层。

### ➤ 产品特点

1. 在已生锈或现有有害性涂漆上进行涂层。
2. 极好的耐药品性、耐盐水性/极好的抗张力：475kgs/cm<sup>2</sup> /绝缘性
3. 工厂地面，采用防水效果时的室内温度差± 5℃/ 极好的耐冲击性/ 对紫外线的稳定性/ 10年以上的涂层耐久性。





## 10. 热障涂料 (GHA-200)

### ➤ 产品概要

GHA-200 热障涂料是由1mm以下的特殊陶瓷层组成，是由空气层和纳米裂痕组成的特殊陶瓷超隔热涂料。会反射热能（电子波；热障功能），在户外施工时，会达到排热效果，在室内施工时，会有取暖效果。

### ➤ 产品用途

1. 住宅内部及外部的涂装。
2. 军事用武器仓库、储藏用罐的涂装。
3. 板材、铁料仓库、工厂房顶、墙体涂装。

### ➤ 产品特点

1. 特殊陶瓷涂层剂会高度阻止热传导。
2. 防结露，具有耐久性、难燃性效果。
3. 具有微小气孔的纳米陶瓷粒子会防止在屋顶、墙面上出现结露及有隔音效果。
4. 是无机材料，对人体无害的环保产品。





## 11. 隔热材料(GHA-300)

### ➤ 产品概要

GHA-300 产品是由8种陶瓷成份、4种特殊树脂混合物、CD-201（多孔性物质）组成的非可燃性、无毒性的水性隔热涂层剂。

具有耐腐蚀性、耐菌性、耐霉菌功能，涂层在内部温度为540℃ 的排管（10mm以下厚度），将外部表面温度降低到75~110℃。

### ➤ 产品用途

1. 耐火砖的外部涂层。
2. 高温、低温管材的隔热。
3. 管道弯头及阀门的隔热。

### ➤ 产品特点

1. 耐热温度为3,000℃。
2. 35%以上减少燃料消耗量。
3. 不会出现结露导致的管材腐蚀。
4. 无需停工，维修容易。



Incinerator（焚化炉）涂层前 185℃



Incinerator（焚化炉）涂层后 55℃



## 12.自动自流平(DOLPHIN-21)

### ➤ 产品概要

Dolphin-21 是超速硬化的自流平，是用于要求完全平整的地面的屋面衬垫材料。Dolphin-21属于水泥系列的材料，由特殊聚和物和严选的骨料组成，可施工0.5mm – 10mm厚度，可快速进行后续工作的超速型自流平。

### ➤ 产品用途

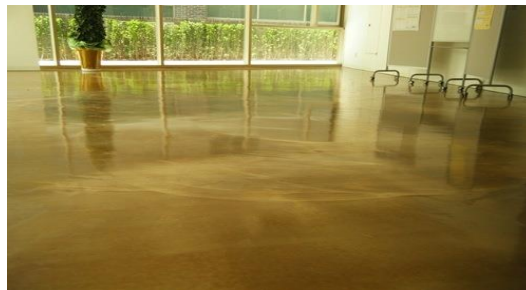
1. 要求初期的高强度、水平程度的混凝土或水泥地面。
2. 居住、商业用的新建建筑、维修建筑的地面。
3. 本产品是室内专用产品。

### ➤ 产品特点

1. 具有极好的流动性，形成平坦的地面。
2. 初期强度好，非收缩性。
3. 快速进行后续工作，缩短施工期（施工12小时后，可进行地面材料的施工）

### 产品种类

1. 住宅、农业用自流平。
2. 工业用、商业用自流平。







## 13. 智能充气房 (Smart Air-house)

### ➤ 产品概要

Smart Air-house 是玻璃温室、塑料温室的替代产品，在超短时间内可安装，简单、经济性的尖端工法。在内部无需柱子，利用气压的软管型大型充气房（双层塑料温室），是对大雪、强风具有耐性的结构物。

### ➤ 产品用途

#### 1. 农业用充气房

\* 花卉团地、栽培蔬菜、栽培药草、栽培蘑菇、农产品储藏仓库。

#### 2. 渔业用充气房

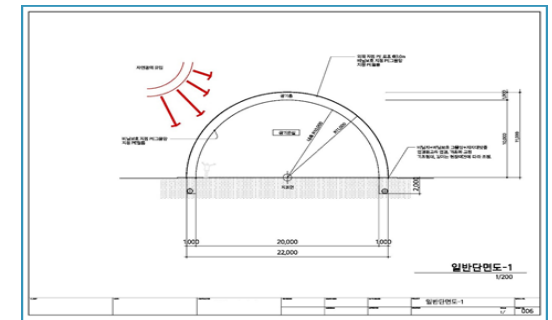
\* 田螺养殖场、养鱼场、海鲜加工厂、海盐储藏仓库。

#### 3. 休闲用充气房

\* 迪斯科转盘、滑板训练场、宠物训练场、各种宴会厅

### ➤ 产品特点

1. 薄膜厚度为0.3mm，安装有双层保护网（内外）。
2. 在地下埋入支架、绳。
3. 在屋顶、外墙施工有热障涂料，以切断紫外线、热量来节省能源。



# Global Green Rubber System



地址：京畿道高阳市无穷花路43-55 Seungwoosakar Tower 5层506号  
TEL: 82-31-998-5925 FAX: 82-31-913-5926

## 谢谢!

