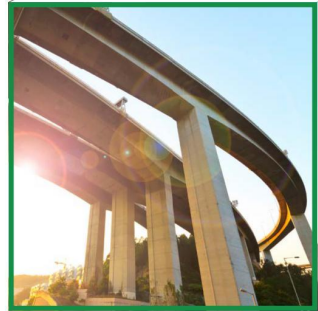




GRS

Green Rubber System



www.grsystem.co.kr

SOILCOM - 21

Soil Hardener Series



SOIL-ONE Hardener for Soil Packaging Agente Endurecedor del suelo

Este agente endurecedor del suelo SOIL-ONE es un endurecedor, en forma líquida y del tipo copolímero, que se produce combinando la resina latex sintética, EVA, ACRYLIC, SILICA etc., y que se puede usar para el pavimento del suelo en lugar de la pavimentación de asfalto, cemento y concreto.

Product Usage Uso al que está destinado este producto

- Caminos de paseo, Caminos agrícolas, Carreteras para vehículos livianos y también para vehículos medianos, Camino natural etc.

Product Instruction Método de uso

- Antes de su aplicación, cada 1 kg del producto SOIL-ONE (agente endurecedor en forma líquida) debe ser diluido en 5-6 kg de agua.
- Al mezclar ECO-BINDER (Agente solidificador de alta resistencia) con tierra, cada 1 kg del producto debe ser diluido en 6~7 kg de agua.

Precautions Precauciones de uso

- En caso de suelo local, se usa tierra que pase por un tamiz de malla de 10mm y que tenga una permeabilidad adecuada.
- Al mezclar el agente endurecedor (en forma líquida) con agua, primero introduzca agua y luego meta el agente endurecedor para poder diluir uniformemente.
- Evite almacenar el agente endurecedor a la exposición directa de los rayos solares (especialmente en la zona tropical) y guárdelo en un depósito a la sombra.



SOIL-200 Hardener for Soil Blocking Agente endurecedor para bloques de tierra

Este producto SOIL-200 es un agente endurecedor (en forma líquida y del tipo copolímero) que se produce con una combinación óptima de la resina latex sintética, EVA, ACRYLIC, etc., y que se agrega a los ladrillos de tierra, la construcción de la estructura de tierra, muros de tierra de contención etc.

Tiene una excelente adherencia y mejora la resistencia a la flexión.

Product Usage Uso al que está destinado este producto

- Ladrillos de tierra, Bloques de tierra, Muros de tierra de contención, Cauce agrícola, Obras para endurecer la estructura de tierra.

Product Instruction Método de uso

- Antes de su aplicación, cada 1 kg del producto SOIL-200 (agente endurecedor en forma líquida) debe ser diluido en 8-9 kg de agua.
- Según la relación de mezcla de ECO-BINDER con tierra, se pueden lograr diversas estructuras de tierra.

Precautions Precauciones de uso

- Se usa tierra que pase por un tamiz de malla de 10mm y que tenga una permeabilidad adecuada.
- Al mezclar el agente endurecedor (en forma líquida) con agua, primero introduzca agua y luego meta el agente endurecedor para poder diluir uniformemente.
- Evite almacenar el agente endurecedor a la exposición directa de los rayos solares (especialmente en la zona tropical) y guárdelo en un lugar seguro para que el producto no se congele durante la temporada invernal.



ECO-BINDER High Strength Soil Solidification Agent Agente Solidificador de alta resistencia

Este agente solidificador ECO-BINDER para el pavimento del suelo es un producto en polvo, autocompactante de 50Mpa, que se obtiene combinando en forma óptima los componentes tales como puzolana, cal, sales inorgánicas etc. Es un producto de alta resistencia que le permite lograr diversas estructuras de tierra usando suelo local, tierra ocre y tierra volcánica etc.

Product Usage Uso al que está destinado este producto

- Bloques de tierra, Bloques para vegetación, Muros de contención de tierra, Barrera de protección en un estanque pequeño, obras de camino natural.
- Se usa combinando con los productos SOIL-ONE, SOIL-200 para el pavimento del suelo y el concreto de tierra etc.

Product Instruction Método de uso

- Para la producción de ladrillos, primero mezcle el 25% del producto ECO-BINDER con tierra (que pase por un tamiz de malla de 15mm) y luego elabore usando una prensa hidráulica de aceite de más de 5 kg / cm².
- Para la estructura de tierra, como la obra de muros de contención, primero mezcle el 25% del producto ECO-BINDER con tierra y luego introduzca usando un equipo de mortero, y finalmente se puede usar después de transcurrir el tiempo de curado de 7 días.
- Para obras de autopistas y carreteras industriales, primero mezcle el 25% del producto ECO-BINDER con tierra, y luego ejecute usando el método de construcción húmeda, y finalmente ponga 3-4cm de asfalto / concreto en la parte superior.

Precautions

- El producto ECO-BINDER es sensible a la humedad, así que no intente exponer el producto a la lluvia o humedad.



SHARK - 21

Inorganic Paint Series



SHARK-21 (COAT) Inorganic Paint Pintura inorgánica

Este producto SHARK-21 COAT (Capa) es una pintura ecológica que está hecha principalmente de ingredientes inorgánicos, y polimerizada óptimamente con aditivos especiales. Una capa inorgánica forma una película protectora de alta resistencia con excelentes propiedades físicas y químicas, por lo que no emite formaldehído. Es una pintura de acabado final de última generación que ofrece un ambiente confortable gracias a sus propiedades ecológica y antimanchas.

Product Usage Uso al que está destinado este producto

- Obras de recubrimiento retardante antiflama y antimanchas para paredes interiores y exteriores de los grandes almacenes y departamentos.
- Obras de recubrimiento de las superficies de paredes interiores, concreto, baldosa, y mortero de los pasajes subterráneos, tuneles y pilares del puente etc.
- Obras de recubrimiento ecológico para hospitales, escuelas, jardines de infantes, edificios públicos etc.
- Obras de recubrimiento retardante antiflama y contra hormigas blancas para las estructuras de madera del patrimonio histórico y los edificios.

Features Características del producto

- Excelente adherencia sobre concreto, piedra, baldosa etc
- Cuenta con una alta resistencia a la intemperie, al filtrado ácido o alcalino, y excelente durabilidad
- No emite olor ni gases tóxicos por ser una pintura inorgánica y ecológica
- Sin despegado del revestimiento por contar con una permeabilidad y coeficiente de dilatación térmica similar al de concreto
- Ofrece un color elegante por ser un producto puramente inorgánico.

Product Types Tipo de producto

- Para estructuras de madera: Transparente
- Para edificios de concreto: Transparente, Con color
- Para las paredes interiores (empapelado): Con color



SHARK-21 (TILE) Inorganic Paint Pintura inorgánica

Este producto SHARK-21 TILE (Baldosa) es una pintura inorgánica antimanchas y de fácil lavado principalmente para pisos, que no emite formaldehído. Su dureza es 3 veces mayor que la de epoxy. Es una pintura inorgánica de última generación en diversos colores que se aplican a los pisos.

Product Usage Uso al que está destinado este producto

- Pisos de los aparcamientos subterráneos de diversos edificios, departamentos, oficinas y grandes almacenes etc.
- Pisos de plantas industriales, fábricas, fábricas de productos de precisión, depósitos etc.
- Obras en el interior y el exterior de la pileta y planta de purificación del agua etc.
- Obras de reparación de los pisos, pasillos y escaleras etc.
- Laboratorios y fábricas de semiconductores sensibles al ambiente.

Features Características del producto

- Excelente adherencia en concreto, piedra, baldosa etc
- Ofrece una alta resistencia a la intemperie, al filtrado ácido o alcalino, y excelente durabilidad
- Es un producto en pro del medioambiente y seguro para el cuerpo humano.
- Sin despegado del revestimiento por contar con una permeabilidad y coeficiente de dilatación térmica similar al de concreto
- Ofrece un color elegante por ser un producto puramente inorgánico y cuenta con un tratamiento antideslizante.

Product Types Tipo de producto

- Para pisos de fábricas y depósitos: Transparente, Con color
- Para el recubrimiento del aparcamiento: Transparente, Con color
- Para el recubrimiento del mármol y azulejo: Transparente
- Para el mármol (diseños que imitan al mármol): Con color



SHARK-21 (STEEL) Inorganic Paint Pintura inorgánica

Este producto SHARK-21 STEEL (Acero) es una pintura inorgánica para metales, que está hecha principalmente de ingredientes inorgánicos, y mezclada óptimamente con aditivos especiales. Una capa inorgánica forma una película protectora de alta resistencia con excelentes propiedades físicas y químicas, por lo que resiste excelentemente a la corrosión y a los ataques químicos. Es una pintura de acabado final de última generación que ofrece un ambiente confortable gracias a sus propiedades antimanchas y de fácil lavado.

Product Usage Uso al que está destinado este producto

- Diversas estructuras de acero y tanques de almacenamiento, plantas industriales de producción química etc.
- Estructuras de acero, fábricas, plantas de productos de precisión, depósitos etc.
- Obras de reparación de las escaleras de metal exteriores e interiores.
- Estructuras de acero, obra del arte, tuberías, tanques de las fábricas de ácido nítrico, ácido clorhídrico, ácido sulfúrico etc.

Features Características del producto

- Excelente adherencia
- Cuenta con una alta resistencia a la intemperie, al filtrado ácido o alcalino, y excelente durabilidad
- Es un producto en pro del medioambiente y seguro para el cuerpo humano
- Ofrece un color elegante por ser un producto puramente inorgánico y cuenta con un tratamiento antideslizante.

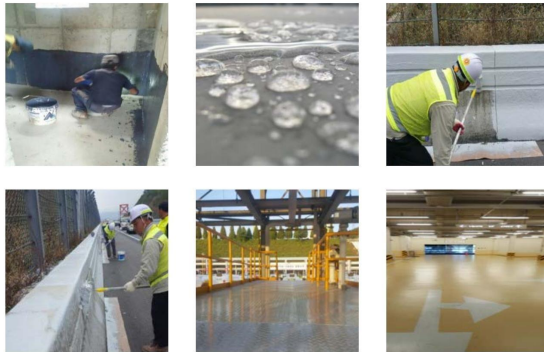
Product Types Tipo de producto

- Para tanques de almacenamiento, estructuras de hierro : Transparente, Con color
- Para pisos de metal y protección contra oxidación: Con color
- Para el recubrimiento de protección contra ácido sulfúrico, ácido nítrico, ácido clorhídrico y ácido acético : Transparente
- Para el recubrimiento termorresistente para las bombas industriales : Con color
- Para el recubrimiento de la superficie de aluminio o cinc : Con color



NEWCOM - 21

Concrete Repair System



NEWCOM-PM Functionality Primer Imprimación funcional (primer)

Este producto NEWCOM PRIMER es una pintura a base de agua que se obtiene combinando el butadieno con polímero acrílico y aditivos especiales. Es una pintura ecológica que ofrece una excelente adherencia en casi todo tipo de pisos tales como de concreto, vidrio, metal etc.

Product Usage Uso al que está destinado este producto

- Obras de reparación de las estructuras de concreto en las superficies y pilares de los puentes
- Obras de reparación de las estructuras de concreto marítimas
- Obras para pisos de concreto
- Obras de reparación de las estructuras de hierro.

Features Características del producto

- Excelente adherencia en cualquier tipo de material tales como concreto, vidrio y metal etc.
- Excelente resistencia al agua y a los químicos
- Alta dureza, excelente resistencia al desgaste y excelente durabilidad
- Utilizable incluso en bajo W/C (resistente al congelamiento)
- Después de la aplicación del producto, casi no se genera polvo de concreto

Precautions Método de uso

- Elimine completamente la suciedad grasosa y las sustancias extrañas en la superficie a aplicar.
- En caso de existir grietas profundas, primero rellene las grietas profundas con masilla (putty).
- Realice el trabajo de pintura dos veces con un pincel, rodillo y espray de baja velocidad.



NEWCOM-SP Anti-Neutralizing And Anti-Chloridizing Paint Pintura anti-neutralizante y anti-clorante

Este producto NEWCOM-SP es un nuevo concepto de pintura anti-neutralizante y anti-clorante para la reparación de concreto, que se obtiene mejorando los puntos fuertes y fortaleciendo los puntos débiles de ambas resinas de emulsión (en cada celda núcleo (core cell) coexisten varias resinas y la resina especial que se usa para la pintura anti neutralizante)

Product Usage Uso al que está destinado este producto

- Obras de reparación de los puentes de concreto expuestos
- Obras de reparación de las paredes expuestas, reparación del interior de la alcantarilla
- Obras de reparación de concreto de las paredes de las vías subterráneas
- Obras de reparación de concreto de protección en las estructuras costeras

Features Características del producto

- Efecto de represión contra gas de ácido, cloruro, sulfato en la superficie de concreto.
- Permeabilidad para emitir agua de concreto
- Excelente repelencia al agua en la superficie de concreto
- Durabilidad y resistencia a los químicos para prolongar la vida útil de concreto.

Precautions Método de uso

- Elimine todo tipo de sustancias extrañas en la superficie de concreto
- Después del tratamiento de la superficie, realice el trabajo de imprimación con el NEWCOM-PM
- Realice el trabajo de pintura dos veces con un rodillo, espray y brocha.



NEWCOM-CT Coating Product For Concrete Surface Recubrimiento para la superficie de concreto

Este producto es un agente de recubrimiento para la protección de la superficie de concreto, que se obtiene combinando ingredientes inorgánicos con aditivos especiales. Una capa inorgánica forma una película protectora de alta resistencia con excelentes propiedades físicas y químicas, por lo que resiste excelentemente a la corrosión y a los ataques químicos. Es una pintura de última generación que ofrece un ambiente confortable gracias a sus propiedades antimanchas y de fácil lavado.

Product Usage Uso al que está destinado este producto

- Obras de recubrimiento de los puentes de concreto expuestos
- Obras de recubrimiento de las paredes expuestas, revestimiento del interior de la alcantarilla
- Obras de recubrimiento de concreto de las paredes de las vías subterráneas
- Obras de recubrimiento de concreto de protección en las estructuras costeras

Features Características del producto

- Es un producto ecológico sin formaldehído ni TVOC.
- Alta resistencia a la intemperie, al filtrado ácido o alcalino, y excelente durabilidad
- Excelente resistencia al agua, protección contra erosión, y excelente durabilidad
- Aplicable sobre diversos materiales tales como concreto, piedra, azulejo, madera etc.

Precautions Método de uso

- Elimine completamente la suciedad grasosa y sustancias extrañas en la superficie a aplicar
- Mezcle el producto combinando según la relación de combinación adecuada (material principal, agente endurecedor).
- Realice el trabajo de pintura dos veces con un rodillo, espray y brocha.
- Pinturas inorgánicas en diversos colores



NATURE - 21

Special Paint Series



GHA - 100 Anti-Corrosion Paint Pintura anti-corrosión

Este producto GHA-100 es un agente de recubrimiento desarrollado para poder aplicar sin necesidad de eliminar el óxido que se encuentra sobre las superficies metálicas, el cual absorbe la humedad en el aire y se endurece. Tiene excelente adherencia no solo sobre la superficie metálica, sino también sobre diversos materiales tales como madera, concreto, fibra de vidrio etc.

Product Usage Uso al que está destinado este producto

- Recubrimiento anti-corrosión para la superficie oxidada y también recubrimiento de protección del metal y el concreto contra el ácido
- Interior y exterior del tanque de aceite, ácido o solvente, Tuberías subterráneas o sobre la superficie
- Protección contra corrosión para el tanque de circulación del agua o el sistema de enfriamiento y recubrimiento para la superficie que ha sido pintada con pintura con plomo o pintura tóxica.

Product Features Características del producto

- Posibilidad de aplicar directamente sobre el óxido de la superficie o sobre la superficie pintada con pintura tóxica
- Excelente resistencia a los químicos y agua salada, Alta resistencia a la tracción: 475kgs / cm^2 , Excelente aislamiento.
- Diferencia de temperatura del interior ± 5 $^{\circ}\text{C}$ en caso de la impermeabilización de los pisos de la fábrica, Excelente resistencia a los impactos, Estabilidad contra los rayos ultravioletas UV, Durabilidad del recubrimiento de más de 10 años.



GHA - 200 Thermal Barrier Paint Pintura de barrera térmica

Esta pintura de barrera térmica GHA-200 consiste en una capa cerámica especial con un espesor inferior a 1 mm. Es una pintura con una característica especial de bloqueo térmico contando con la formación de poros de aire y nanogrietas. Tiene una excelente protección contra el calor al aplicar en exteriores y un buen efecto de calentamiento al aplicar en interiores (por el rebote de la energía térmica (ondas electromagnéticas) y el flujo del calor)

Product Usage Uso al que está destinado este producto

- Pintura sobre el interior y el exterior de las viviendas
- Pintura sobre arsenal militar y tanque de almacenamiento
- Pintura sobre paneles, depósitos de metales, las paredes y los techos de las fábricas

Product Features Características del producto

- El agente de recubrimiento cerámico especial bloquea la conducción térmica
- Excelente durabilidad, prevención de condensación, efecto retardante al fuego
- Prevención del ruido y la condensación en los techos y paredes gracias a las nano-partículas cerámicas con poros de aire muy finos.
- Producto ecológico e inocuo para el cuerpo humano por estar hecho de materiales inorgánicos



GHA - 300 Thermal Insulation Paint Pintura de aislamiento térmico

Este producto GHA-300 es un agente de recubrimiento, no inflamable, no tóxico y a base de agua para el aislamiento térmico, que está hecho de nuevo material poroso CD-201, mezclas de 4 diferentes resinas especiales y 8 diferentes cerámicas. Presenta efectos anticorrosivos, antigérmicos y antifúngicos. Reduce la temperatura de la superficie exterior hasta 75 ~ 110 al recubrir una tubería o un conducto de 540 con un espesor inferior a 10 mm.

Product Usage Uso al que está destinado este producto

- Recubrimiento exterior para ladrillos refractarios
- Aislamiento térmico de los tubos de bajas y altas temperaturas
- Aislamiento térmico de los codos de tubo y válvulas.

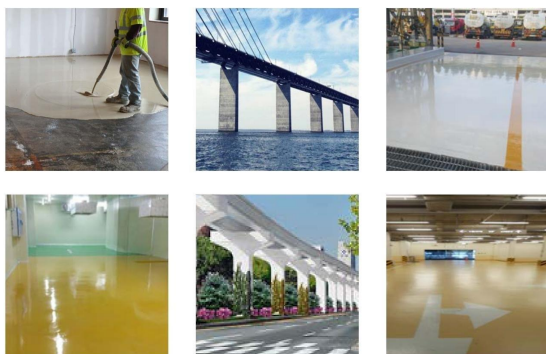
Product Features Características del producto

- Producto termorresistente 3000
- Reducción de más de 35% en el consumo de combustible
- Sin condensación ni corrosión producida a causa de condensación en los tubos
- Sin necesidad de suspender toda operación de la fábrica, Fácil mantenimiento y reparación



DOLPHIN - 21

Self-Leveling Mortar



DOLPHIN- PM Functionality primer Imprimación funcional

Este producto DOLPHIN PRIMER es una pintura a base de agua que se obtiene combinando el butadieno con polímero acrílico y aditivos especiales. Es una pintura de imprimación ecológica que ofrece una excelente adherencia en todo tipo de pisos tales como de concreto, vidrio, placa metálica etc.

Product Usage Uso al que está destinado este producto

- Imprimación del mortero de auto-nivelación
- Imprimación para la reparación de las estructuras de concreto marítimas
- Imprimación para los pisos de concreto
- Imprimación para la reparación de las estructuras de hierro.

Product Features Características del producto

- Excelente adherencia en cualquier tipo de material tales como concreto, vidrio y chapa metálica
- Excelente resistencia al agua y a los químicos
- Alta dureza, excelente resistencia al desgaste y excelente durabilidad
- Utilizable incluso en bajo W/C (resistente al congelamiento)
- Después de la aplicación del producto, casi no se genera polvo de concreto

Precautions Método de uso

- Elimine completamente la suciedad grasosa y las sustancias extrañas en la superficie a aplicar.
- En caso de existir grietas profundas, primero rellene las grietas profundas con masilla (putty).
- Realice el trabajo de pintura dos veces con un pincel, rodillo y espray de baja velocidad.



DOLPHIN-SL Automatic leveling mortar Mortero de auto-nivelación

Este producto Dolphin-SL es un mortero autonivelante de fraguado rápido con una fluidez excelente, y es un producto para underlayment (contrapiso) que se usa en un piso que requiere un plano completamente horizontal. El producto está compuesto de un polímero especial, un compuesto y un conglomerado especialmente seleccionado. Es un mortero autonivelante de alta capacidad que permite una construcción de 0,5 mm a 10 mm y posibilita un trabajo sucesivo de seguimiento rápido.

Product Usage Uso al que está destinado este producto

- Pisos de edificios nuevos, reparados o remodelados para uso residencial y comercial.
- Pisos de estructuras nuevas, reparadas o remodeladas tales como gallinero, establo vacuno y finca floricultora etc.
- Piso de cemento y concreto que requiere un plano sólidamente horizontal y alta resistencia temprana.
- Solo para uso en interiores

Product Features Características del producto

- Formación de un piso plano por una excelente fluidez
- Reducción del tiempo por permitir un trabajo sucesivo de seguimiento rápido.
- Es fácil de aplicar
- Alta resistencia temprana sin contracción

Precautions Método de uso

- Elimine todo tipo de sustancias extrañas en la superficie de concreto
- Después del tratamiento de la superficie, realice el trabajo de imprimación con NEWCOM-PM
- Realice el trabajo de pintura dos veces con una brocha, rodillo y espray de baja velocidad



DOLPHIN-CT SL upper coatings SL agente de recubrimiento superior

Este producto DOLPHIN-CT es un agente de recubrimiento para la protección de la superficie superior del mortero de nivelación que se combinan ingredientes inorgánicos con aditivos especiales.

Se forma una película protectora de alta resistencia con excelentes propiedades físicas y químicas, por lo que presenta excelente resistencia a la corrosión y a los químicos.

Es una pintura de última generación que ofrece un ambiente confortable gracias a sus propiedades antimanchas y de fácil lavado.

Product Usage Uso al que está destinado este producto

- Recubrimiento de la parte superior del mortero de auto-nivelación
- Recubrimiento para las paredes de concreto expuestas y el interior de las alcantarillas.
- Recubrimiento de las paredes de concreto de las vías subterráneas
- Recubrimiento del concreto de protección de las estructuras costeras.

Product Features Características del producto

- Es un producto ecológico sin emitir formaldehído ni TVOC.
- Alta resistencia a la intemperie, al filtrado ácido o alcalino, y excelente durabilidad
- Excelente resistencia al agua, protección contra erosión, y excelente durabilidad
- Es un producto con una dureza superior a 3H. (Dureza de epoxy 1H)

Precautions Método de uso

- Elimine completamente la suciedad grasosa y sustancias extrañas en la superficie a aplicar
- Mezcle el producto combinando según la relación de combinación adecuada (material principal, agente endurecedor).
- Realice el trabajo de pintura dos veces con un rodillo, espray y brocha.
- Pinturas inorgánicas en diversos colores seleccionables





(주)그린러버시스템
Green Rubber System Co., Ltd.

ADD No.506, 5th Fl. 43-55, Mugunghwa-ro, Ilsandong-gu, Goyang-si, Gyeonggi-do, Republic of Korea
경기도 고양시 일산동구 무궁화로 43-55 성우사카르타워 5층 506호

TEL +82-31-998-5925

FAX +82-31-913-5926

WEB www.grsystem.co.kr