



GRS

Green Rubber System



www.grsystem.co.kr

SOILCOM - 21

Soil Hardener Series



SOIL-ONE Hardener for Soil Packaging 土舗装用硬化剤

土壌硬化剤SOIL-ONEは、EVA、アクリル、シリカ、合成ラテックス樹脂を配合して製造した共重合体(Copolymer)系の液状硬化剤で、アスファルト/セメントコンクリート舗装に代替できる道路舗装用製品です。

Product Usage 製品用途

- ・ 散歩道/車道/軽車両道路/重車両道路/高速道路原地盤道路

Product Instruction 製品の使用方法

- ・ SOIL-ONE(液状硬化剤)は、原液1kgに水5~6kgを混合して使用します。
- ・ ECO-BINDER(高強度固化材)を土に混合して使用する場合、原液1kgに水6~7kgを混合して使用します。

Precautions 注意事項

- ・ 現地の土は透湿が可能で、10mm網目を通った粒子の土を使用します。
- ・ 液状硬化剤を水に混ぜるとき、均一に希釈するためには、水を先に入れて液状硬化剤を投入する必要があります。
- ・ 液状硬化剤は、熱帯性地域は直射日光を避けて、日陰の倉庫に保管してください。



SOIL-200 Hardener for Soil Blocking 土ブロック用硬化剤

SOIL-200製品はEVA、アクリル、合成ラテックス樹脂を最適な配合比で製造した共重合体(Copolymer)系の液状硬化剤です。ソイルレンガ、土留め壁、土構造物の建築時に添加する硬化剤で、優れた接着力と曲げ強度増進のための製品です。

Product Usage 製品用途

- ・ ソイルレンガ、ソイルブロック、土留め壁、農業水路、土構造物、盛土斜面の土硬化工事

Product Instruction 製品の使用方法

- ・ SOIL-200(液状硬化剤)原液1kgに水8~9kgを混合して使用します。
- ・ ECO-BINDERと土の混合比に応じて様々な土構造物製品を作ることができます。

Precautions 注意事項

- ・ 現地の土は透湿が可能で、10mm網目を通った粒子の土を使用します。
- ・ 液状硬化剤を水に混ぜるとき、均一に希釈するためには、水を先に入れて液状硬化剤を投入する必要があります。
- ・ 液状硬化剤の保管方法は、熱帯性地域は直射日光を避け、冬季地域は凍結しないように保管してください。



ECO-BINDER High Strength Soil Solidification Agent 土壌固化材

土舗装固化材(ECO-BINDER)は、ポゾラン、石灰、無機塩類及びその他の成分を最適に組み合わせ、圧縮強度50Mpaの粉状製品です。現地の土、黄土、火山性土を使って様々な土構造物を作ることができる高強度製品です。

Product Usage 製品用途

- ・ ソイルレンガ/植生(護岸)ブロック/土留め壁/小型貯水池の砂防ダム/高速道路の原地盤工事

- ・ SOIL-ONE、SOIL-200製品と混ぜて、土舗装、土コンクリート用として使用します。

Product Instruction 製品の使用方法

- ・ レンガは15mm網目を通った土にECO-BINDER製品を25%混ぜて、5kg/㎡以上の圧力の油圧プレスで成形して生産します。
- ・ 土留め壁工事などの土構造物は、鋤型に土とECO-BINDER製品を25%混ぜてモルタル装置を利用して投入し、7日間養生してから使用します。
- ・ 高速道路、産業道路工事は、土とECO-BINDER製品を25%混ぜて、湿式工法で布設し、上部アスコンをに3~4cm施工して使用します。

Precautions 注意事項

- ・ ECO-BINDER製品は、湿気に弱いので、雨に降られないように保管してください。



SHARK - 21

Inorganic Paint Series



SHARK-21 (COAT) Inorganic Paint 無機塗料

本製品は、無機質素材を主成分として特殊添加剤を最適な条件で重合させた環境にやさしい塗料です。

無機質コートは、高強度の皮膜形成で、物理的、化学的な物性に優れ、ホルムアルデヒドが放出されず、防汚性があり、環境にやさしくて、快適な環境を提供してくれる最先端概念の仕上げ塗料です。

Product Usage 製品用途

- ・ 百貨店、アパートの内外壁、難燃及び耐汚染性コーティング工事
- ・ 橋、トンネル、地下道のモルタル、コンクリート面及びタイル、屋内の壁面のコーティング工事
- ・ 病院、学校、幼稚園など、公共施設のための環境にやさしいコーティング工事
- ・ 文化財と木造建築の難燃及びシロアリ防止のためのコーティング工事

Features 特徴

- ・ コンクリート、石材、タイルなどの表面にしっかりと接着します。
- ・ 耐候性、耐アルカリ性、耐酸性、耐久性に優れています。
- ・ 環境にやさしい無機質ですので、臭いがなく、有毒ガスを放出しません。
- ・ コンクリートと同じ熱膨張係数と水分通気性で塗膜の剥離がありません。
- ・ 純粋な無機成分で、鮮やかな色を提供します。

Product Types 製品種類

- ・ 木造建物用: 透明
- ・ コンクリート建物用: 透明、有色
- ・ 屋内壁紙用: 透明、有色



SHARK-21 (TILE) Inorganic Paint 無機塗料

SHARK21 TILEは床用無機塗料で、ホルムアルデヒドが放出されず、防汚性と洗浄性に優れています。エポキシ塗装硬度の3倍の硬度を実現し、様々なカラーバリエーションが表現できる最先端概念の床用仕上げ塗料です。

Product Usage 製品用途

- ・ 百貨店、オフィステル、アパート、各種ビルの地下駐車場の床工事
- ・ 倉庫、精密加工工場、アパート型工場、産業、工業用建物の床工事
- ・ プールと浄水場の内部・外部工事
- ・ 階段、廊下、床などの補修・改修工事
- ・ その他の環境に敏感な半導体工場及び研究所

Features 特徴

- ・ コンクリート、石材、タイルなどの表面にしっかりと接着します。
- ・ 耐候性、耐アルカリ性、耐酸性、耐久性に優れています。
- ・ 環境にやさしくて人体に無害です。
- ・ コンクリートと同じ熱膨張係数と水分通気性で塗膜の浮きがありません。
- ・ 純粋な無機成分で、鮮やかな色ノンスリップ処理を提供します。

Product Types 製品種類

- ・ 工場、倉庫の床用: 透明、有色
- ・ 駐車場のコーティング用: 透明、有色
- ・ 大理石、タイルのコーティング用: 透明
- ・ マーブル用(大理石模様): 有色



SHARK-21 (STEEL) Inorganic Paint 無機塗料

SHARK21スチール用製品は、無機質素材に特殊添加剤を混合した金属用無機塗料です。高強度の皮膜形成で、物理的、化学的な物性に優れ、耐薬品性及び腐食防止機能に優れ、防汚性と洗浄性に優れて、快適な環境を提供する最先端概念の仕上げ塗料です。

Product Usage 製品用途

- ・ 産業、工業用及び化学生産施設、各種保存タンク及び鉄構造物
- ・ 倉庫、精密加工工場、アパート型工場、鉄構造物
- ・ 屋外の階段、屋内の金属階段の補修・改修工事
- ・ 硝酸、塩酸、硫酸工場のタンク、配管、鉄構造物及び芸術品

Features 特徴

- ・ 表面にしっかりと接着します。
- ・ 耐候性、耐アルカリ性、耐酸性、耐久性に優れています。
- ・ 環境にやさしくて人体に無害です。
- ・ 純粋な無機成分で、鮮やかな色とノンスリップ処理を提供します

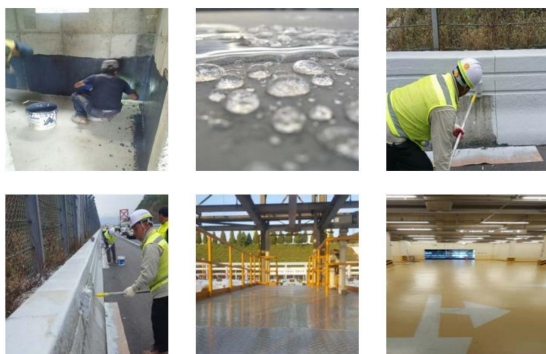
Product Types 製品種類

- ・ 保存タンク及び鉄構造物用: 透明、有色
- ・ 錆防止及び金属床用: 有色
- ・ 硫酸、硝酸、塩酸、酢酸から保護するためのコーティング用: 透明
- ・ 産業、工業用ポンプの耐熱コーティング用: 有色
- ・ アルミニウム、亜鉛表面のコーティング用: 有色



NEWCOM - 21

Concrete Repair System



NEWCOM-PM Functionality Primer 機能性プライマー

NEWCOM PRIMER製品はブタジエン(Butadiene Content)にアクリルポリマーと特殊添加剤が混合された水性塗料です。コンクリート、ガラス、鉄板など、どのような床材にも優れた接着力を有し、環境にやさしい下塗り仕上げ塗料です。

Product Usage 製品用途

- ・ 浅橋、船橋甲板、コンクリート構造物の補修工事
- ・ 海洋コンクリート構造物の補修工事
- ・ コンクリート床の下塗り工事
- ・ 鉄構造物の補修工事

Features 特徴

- ・ コンクリート、ガラス、鉄板など、どの材質とも優れた接着力があります。
- ・ 耐水性と耐薬品性に優れています。
- ・ 強度、耐摩耗性、耐久性に優れています。
- ・ 低W / Cでも作業性に優れています。(凍結耐性)
- ・ 施工後、コンクリート粉塵がほとんど発生しません。

Precautions 使用方法

- ・ 施工面の異物、油分を完全に除去してください。
- ・ 深いヒビ割れ(クラック)は、パテで埋めてください。
- ・ 筆、ローラー、低速スプレーで塗装作業を2回行ってください。



NEWCOM-SP Anti-Neutralizing And Anti-Chloridizing Paint 中性化、塩化防止用塗料

NEWCOM-SP製品は、中性化防止用塗料に使われる特殊樹脂で、一つのコアセルに複数の樹脂が共存しているエマルジョンで、この二つの樹脂の長所や短所を相互補完した新概念の中性化及び塩化防止用コンクリート補修用塗料です。

Product Usage 製品用途

- ・ 露出したコンクリート橋の補修工事
- ・ 露出したコンクリートの壁、暗渠の内部の補修工事
- ・ 地下車道の壁のコンクリート補修工事
- ・ 海岸構造物の保護コンクリート補修工事

Features 特徴

- ・ コンクリート表面の酸性ガスや塩化物、硫酸塩の抑制効果
- ・ コンクリートの水分を外部に排出させる通気性。
- ・ コンクリート表面の優れた撥水性。
- ・ コンクリートの寿命を延長させる耐久性及耐薬品性

Precautions 使用方法

- ・ コンクリート表面のすべての異物を取り除いてください。
- ・ 表面処理後、「NEWCOM-PM」でプライマー作業をしてください。
- ・ 筆、ローラー、スプレーで塗装作業を2回行ってください



NEWCOM-CT Coating Product For Concrete Surface

NEWCOM-CT製品は、無機質素材に特殊添加剤を混合したコンクリート表面保護用コーティング剤です。高強度の皮膜形成で、物理的、化学的な物性に優れています。耐薬品性及び腐食防止機能に優れ、防汚性と洗浄性に優れて、快適な環境を提供する最先端概念の仕上げ塗料です。

Product Usage 製品用途

- ・ 露出したコンクリート橋のコーティング工事
- ・ 露出したコンクリートの壁、暗渠の内部のコーティング工事
- ・ 地下車道の壁のコンクリートのコーティング工事
- ・ 海岸構造物の保護コンクリートのコーティング工事

Features 特徴

- ・ ホルムアルデヒドと総揮発性有機化合物量(TVOC)がない環境にやさしい製品です。
- ・ 耐候性、耐アルカリ性、耐酸性、耐久性に優れています。
- ・ 防水機能と浸食防止、耐久性に優れています。
- ・ コンクリート、石材、タイル、木材など多用途製品です。

Precautions 使用方法

- ・ 施工面の油分と異物を完全に除去してください。
- ・ 2液型(主剤及び硬化剤)製品を正しい割合で混ぜてください。
- ・ 筆、ローラー、低速スプレーで2回塗装してください。
- ・ 無機塗料で、様々なカラーの表現ができます。



NATURE - 21

Special Paint Series



GHA - 100 Anti-Corrosion Paint 腐食防止塗料

GHA-100製品は、錆びた金属表面の錆を取り除かずに適用できるように開発したコーティング剤で、空気中の湿気を吸収・硬化させます。金属表面だけではなく、木材、コンクリート、ガラス繊維など、様々な素材に優れた接着力を持っています。

Product Usage 製品用途

- ・ 錆びた金属表面の錆防止用コーティング及び酸から金属やコンクリートを保護するためのコーティング
- ・ 酸、溶剤、油タンクの内部と外部、及び地上と地下のパイプライン
- ・ 水循環タンクや冷却タンクの腐食防止と鉛成分を含有したペイントやその他の有毒性ペイントの表面コーティング

Product Features 製品特性

- ・ 錆または既存の有害性ペイントの上に直接コーティング可能
- ・ 優れた耐薬品性、耐塩水性/優れた引張強度:475kgs/cm²/絶縁性
- ・ 工場の床の防水時、室内温度差±5℃/優れた耐衝撃性/紫外線安定性/10年以上のコーティング耐久性



GHA - 200 Thermal Barrier Paint 遮熱塗料

GHA - 200遮熱塗料は、1mmにも満たない特殊セラミック層で構成されています。気泡やナノクラックが形成されるように作った特殊セラミック超断熱塗料で、熱エネルギー(電磁波)と熱流を反射させて、外部施工時の放熱効果と内部施工時の暖房効果に優れています。

Product Usage 製品用途

- ・ 住宅の内部・外部の塗装
- ・ 軍用武器庫、保管タンクの塗装
- ・ パネル、鉄材の倉庫及び工場の屋根と壁の塗装

Product Features 製品特性

- ・ 特殊セラミックコーティング剤が熱伝導を強力に遮断します。
- ・ 結露防止と耐久性、難燃性に優れています。
- ・ 細かい気泡を持つナノセラミック粒子が天井や壁などの騒音遮断及び結露現象を防止
- ・ 無機質素材で人体に無害な環境にやさしい製品



GHA - 300 Thermal Insulation Paint 断熱塗料

GHA-300製品は、8種のセラミックと4種類の特殊樹脂混合物と多孔質材料のCD-201の新素材で、不燃性、非毒性の水性断熱コーティング剤です。耐腐食性、抗菌性、抗カビ性機能を持ち、内部温度540℃のダクトやパイプに10mm未満の厚さでコーティングすることで、外部の表面温度を75~110℃まで下げることができます。

Product Usage 製品用途

- ・ 耐火レンガの外部コーティング
- ・ 高温、低温パイプの断熱
- ・ パイプエルボとバルブの断熱

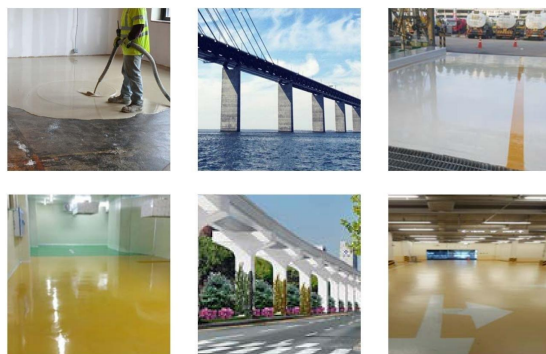
Product Features 製品特性

- ・ 耐熱温度3,000℃
- ・ 燃料消費量を35%以上削減
- ・ 結露や結露によるパイプの腐食がない。
- ・ 作業のための工場の稼働中止不要及びメンテナンスがしやすい。



DOLPHIN - 21

Self-Leveling Mortar



DOLPHIN- PM Functionality primer

DOLPHIN PRIMER製品は、ブタジエン(Butadiene Content)にアクリルポリマーと特殊添加剤が混合された水性塗料で、コンクリート、ガラス、鉄板など、どのような床材にも優れた接着力を有し、環境にやさしいプライマーです。

Product Usage 製品用途

- ・自動レベリングモルタルのプライマー
- ・海洋コンクリート構造物の補修工事プライマー
- ・コンクリート床のプライマー
- ・鉄構造物の補修工事用プライマー

Product Features 製品特性

- ・コンクリート、ガラス、鉄板など、どの材質にもよく接着します。
- ・耐水性と耐薬品性に優れています。
- ・強度、耐摩耗性、耐久性に優れています。
- ・低W / Cでも作業性に優れています。(凍結耐性)
- ・施工後、コンクリート粉塵がほとんど発生しません。

Precautions 使用方法

- ・施工面の異物、油分を完全に除去してください。
- ・深いヒビ割れ(クラック)は、パテで埋めてください。
- ・筆、ローラー、低速スプレーで塗装作業を2回行ってください。



DOLPHIN-SL Automatic leveling mortar 自動レ水平モルタル

DOLPHIN-SL製品は、流動性に優れた超速硬自動水平モルタルで、完璧な水平面が要求される床面に使用するUnderlayment用製品です。黄土に特殊ポリマーと混和剤及び厳選した骨材で構成されています。超低0.5-10mm施工が可能で、初期および長期強度が高く、速い後続作業が可能な高性能自動水平モルタルです。

Product Usage 製品用途

- ・住居及び商業用などの新築や補修・改修建築物の床面
- ・鶏舎、畜舎、花卉団地の構造物の新築や補修・改修建築物の床目
- ・早期に高い強度としっかりした堅い水平面が要求されるコンクリートセメント床面
- ・屋内使用専用製品です。

Product Features 製品特性

- ・優れた流動性で平らな床面を作ります。
- ・速い後続作業で工期が短縮されます。
- ・施工性に優れて作業しやすいです。
- ・早期強度に優れて、無収縮性の製品です。

Precautions 使用方法

- ・コンクリート表面のすべての異物を取り除いてください。
- ・表面処理後、「NEWCOM-PM」製品で、プライマー作業をします。
- ・筆、ローラー、低速スプレーで塗装作業を2回行ってください。



DOLPHIN-CT SL upper coatings

DOLPHIN-CT製品は、無機質素材に特殊添加剤を混合した水平モルタル上部表面保護用コーティング剤です。

高強度の皮膜形成で、物理的、化学的な物性に優れています。耐薬品性及び腐食防止機能に優れ、防汚性と洗浄性に優れて、快適な環境を提供する最先端概念の仕上げ塗料です。

Product Usage 製品用途

- ・自動水平モルタル上部のコーティング剤
- ・露出したコンクリートの壁、暗渠の内部のコーティング工事
- ・地下車道の壁のコンクリートコーティング工事
- ・海岸構造物の保護コンクリートのコーティング工事

Product Features 製品特性

- ・ホルムアルデヒドと総揮発性有機化合物量(TVOC)がない環境にやさしい製品です。
- ・耐候性、耐アルカリ性、耐酸性、耐久性に優れています。
- ・防水機能と浸食防止、耐久性に優れています。
- ・硬度3H以上の製品です。(エポキシ硬度1H)

Precautions 使用方法

- ・施工面の油分と異物を完全に除去してください。
- ・2液型(主剤及び硬化剤)製品を正しい割合で混ぜてください。
- ・筆、ローラー、低速スプレーで2回塗装してください。
- ・無機塗料で、様々なカラーを選んで作業できます。





(주)그린러버시스템
Green Rubber System Co., Ltd.

ADD No.506, 5th Fl. 43-55, Mugunghwa-ro, Ilsandong-gu, Goyang-si, Gyeonggi-do, Republic of Korea
경기도 고양시 일산동구 무궁화로 43-55 성우사카르타워 5층 506호

TEL +82-31-998-5925

FAX +82-31-913-5926

WEB www.grsystem.co.kr