



GRS

Green Rubber System



www.grsystem.co.kr

SOILCOM - 21

Soil Hardener Series



SOIL-ONE Hardener for Soil Packaging ผลิตภัณฑ์ทำให้แข็งสำหรับปูดินพื้นถนน

SOIL-ONE เป็นของเหลวผลิตภัณฑ์ทำให้แข็ง กรรม Copolymer ที่จัดทำโดยการผสม EVA, ACRYLIC, SILICA, ยางสังเคราะห์เรซิน ซึ่งเป็นผลิตภัณฑ์สำหรับทางเท้าถนน จึงสามารถแทนที่พื้นผิวคอนกรีตแอสฟัลต์ / ซีเมนต์

Product Usage การใช้ผลิตภัณฑ์

ทางเดิน/ถนนเกษตร/ถนนรถยนต์เบา/ถนนรถยนต์กลาง/ทางด่วน ถนนพื้นวงกลม

Product Instruction คำแนะนำผลิตภัณฑ์

SOIL-ONE (ของเหลวสารทำให้แข็ง) ใช้ผสมน้ำ 5-6kg ต่อของเหลวบริสุทธิ์ 1kg

เมื่อใช้ ECO-BINDER (ตัวแทนกระชับระดับความแข็งสูง) ผสมกับดิน ใช้ผสมน้ำ 6-7 kg ต่อของเหลวบริสุทธิ์ 1kg

Precautions ข้อควรระวัง

ดินต้องเย็น ไร้ดินระบายนอากาศที่เป็นไปได้ และของอนุภาคผ่านกริด 10 มม

เมื่อผสมของเหลวสารทำให้แข็งกับน้ำ ต้องใส่น้ำก่อนแล้วเพิ่มของเหลวสารทำให้แข็ง ก็เป็นเจือจางอย่างสม่ำเสมอได้

วิธีการเก็บรักษาของเหลวสารทำให้แข็งในที่ที่เขตร้อน ต้องหลีกเลี่ยงแสงแดดโดยตรงและเก็บไว้ในโกดังที่ร่มเย็น



SOIL-200 Hardener for Soil Blocking ของเหลวสารทำให้แข็งสำหรับบล็อกดิน

ผลิตภัณฑ์ SOIL-200 เป็นของเหลวสารทำให้แข็งกรรม Copolymer ที่ผลิต EVA, ACRYLIC, ยางสังเคราะห์เรซิน ให้ อัตราส่วนการผสมที่ดีที่สุด คือผลิตภัณฑ์ที่มีการยึดเกาะที่ดีเยี่ยม เพื่อเพิ่มความแข็งแรงของล้อย ในฐานะที่เป็นตัวแทนการบ่มเพิ่มในการก่อสร้าง อิฐดิน, กำแพงดิน โครงสร้างของดิน



Product Usage การใช้ผลิตภัณฑ์

- การก่อสร้างอาคารอิฐดิน อิฐดิน กำแพงดิน หรือระบบนิเวศการเกษตร โครงสร้างของดิน อิฐดินบล็อกดิน

Product Instruction คำแนะนำผลิตภัณฑ์

- ผสมของเหลววัสดุ SOIL-200 (ของเหลวสารทำให้แข็ง) 1kg กับน้ำ 8-9kg และใช้
- สามารถสร้างผลิตภัณฑ์โครงสร้างดินหลากหลายได้ ตามที่อัตราส่วนการผสม ECO-BINDER และดิน

Precautions ข้อควรระวัง

- ดินที่แข็ง ใช้ดินระบายอากาศที่เป็นไปได้ และของอนุภาคผ่านกริด 10 มม
- เมื่อผสมของเหลวสารทำให้แข็งกับน้ำ ต้องใส่น้ำก่อนแล้วเพิ่มของเหลวสารทำให้แข็งก็เป็นเชิงจางอย่างสม่ำเสมอได้
- วิธีการเก็บรักษาของเหลวสารทำให้แข็ง ในพื้นที่เขตร้อนต้องหลีกเลี่ยงแสงแดดโดยตรงและภูมิภาค ในช่วงฤดูหนาวควรเก็บให้ เป็นอิสระจากน้ำค้างแข็ง

ECO-BINDER High Strength Soil Solidification Agent ตัวแทนกระชับดิน

ตัวแทนกระชับสำหรับปูดินพื้นถนน (ECO-BINDER) เป็นผลิตภัณฑ์ผง แรงอัดตัวเอง 50Mpa ที่ร่วมกับปอซโซลาน, ปูนขาว เกลืออนินทรีย์และ ส่วนผสมอื่น ๆ อย่างเหมาะสม ซึ่งเป็นผลิตภัณฑ์ที่มีความแข็งแรงสูงที่สามารถสร้างหลากหลายโครงสร้างของดินได้ โดยใช้ดินท้องถิ่น, ดินเหนียว, ดินภูเขาไฟ



Product Usage การใช้ผลิตภัณฑ์

- อิฐโคลน/บล็อกเชื่อมกันน้ำแข็ง/กำแพงดิน/อ่างเก็บน้ำขนาดเล็ก เชื่อมลุ่มน้ำ/การก่อสร้างถนนไฮเวย์ พื้นดินตามธรรมชาติ
- ผสมกับผลิตภัณฑ์ SOIL-ONE และ SOIL-200 ใช้สำหรับปูดินพื้นถนนและคอนกรีตดินดิน

Product Instruction คำแนะนำผลิตภัณฑ์

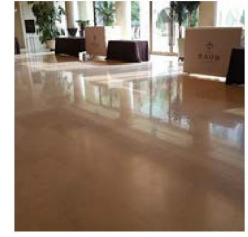
- การผลิตอิฐ ผลิตโดยกดด้วยกรวดไฮดรอลิกที่มีความดัน 5kg/cm² หรือสูงกว่า หลังจากผสม 25% ของผลิตภัณฑ์ ECO-BINDER ในดินที่ผ่านตาข่าย 15mm
- โครงสร้างของดินเช่นการก่อสร้างกำแพงกันดิน ผสม 25% ดินและผลิตภัณฑ์ ECO-BINDER บนแม่พิมพ์ ใช้อุปกรณ์ปู ใช้หลังจากใส่และบ่ม 7 วัน
- การก่อสร้างทางด่วนกับถนนอุตสาหกรรม หลังจากผสมดิน 25% และผลิตภัณฑ์ ECO-BINDER แล้วติดตั้งโดยวิธีเปียกใช้โดยก่อสร้างคอนกรีตยางมะตอย 3-4cm ไปได้ด้านบน

Precautions ข้อควรระวัง

- เนื่องจากผลิตภัณฑ์ ECO-BINDER อ่อนแอต่อความชื้น โปรดเก็บใช้เพื่อไม่ให้โดนฝน

SHARK - 21

Inorganic Paint Series



SHARK-21 (COAT) Inorganic Paint สีอินทรีย์

ผลิตภัณฑ์นี้เป็นสีเป็นมิตรกับสิ่งแวดล้อม โดยสารเติมแต่งพิเศษจะถูกสังเคราะห์ภายใต้สภาวะที่เหมาะสม ด้วยวัสดุอินทรีย์เป็นองค์ประกอบหลัก คุอร์ออนินทรีย์ คุณสมบัติทางกายภาพและทางเคมีเป็นเลิศด้วยการสร้างฟิล์มที่มีความแข็งแรงสูง โดยไม่ต้องบดขยี้ฟอรัมาลดีไฮด์ คือสีเสิร์จสีนแนวดคิด ชั้นสูงที่มอบสภาพแวดล้อมที่น่ารื่นรมย์ ด้วยความต้านทานต่อมลพิษและเป็นมิตรกับสิ่งแวดล้อม

Product Usage การใช้ผลิตภัณฑ์

- งานเคลือบผิวห้างสรรพสินค้า อาคารพาณิชย์ ภายในและด้านนอกผนัง สารท่อน้ำไฟและงานเคลือบทนคราบ
- งานเคลือบผิวปูนของเสาดูทาง อุโมงค์ ทางใต้ดิน พื้นผิวคอนกรีตและกระเบื้อง พื้นผิวอลูมิเนียมเปอร์อินรัม
- การเคลือบผิวที่เป็นมิตรต่อสิ่งแวดล้อมในอาคารสาธารณะ เช่น โรงพยาบาลโรงเรียนอนุบาล ฯลฯ
- งานเคลือบผิวป้องกันท่อน้ำไฟและป้องกันปลวก สำหรับทางวัฒนธรรมและอาคารไม้



Features ลักษณะพิเศษ

- การยึดเกาะที่แข็งแรงกับด้านล่างคอนกรีต หิน กระเบื้อง เป็นต้น
- คุณสมบัติต้านทานการกัดกร่อน ความต้านความเป็นด่าง ความต้านทานต่อกรด ความทนทานนี้เป็นเลิศ
- ไม่มีกลิ่นและไม่มีการปล่อยสารพิษ เพราะเป็นสีที่เป็นมิตรกับสิ่งแวดล้อม
- ไม่มีกรอออกของสารเคลือบผิว ด้วยค่าสัมประสิทธิ์การขยายตัวทางความร้อนและความสามารถในการซึมผ่านของน้ำ เท่ากับของคอนกรีต
- ผลิตภัณฑ์แร่บริสุทธิ์ให้สีที่สวยงาม

Product Types ประเภทผลิตภัณฑ์

- สำหรับอาคารไม้: โปร่งใส
- สำหรับอาคารคอนกรีต: โปร่งใส มีสี
- ออลสเปปเปอร์อินรัม: โปร่งใส มีสี

SHARK-21 (TILE) Inorganic Paint สีอินทรีย์

SHARK-21 TILE เป็นสีอินทรีย์สำหรับพื้น ไม่ปล่อยฟอร์มาลดีไฮด์ ความต้านทานต่อมลพิษ และล้างทำความสะอาดได้ดีเยี่ยม ดำเนินการความแข็ง 3 เท่าของความแข็งทาสีที่ออกซี คือสีพื้นผิวแนวคิดขั้นสูงที่มีการใช้สีต่างๆ



Product Usage การใช้งานผลิตภัณฑ์

- การก่อสร้างพื้นลานจอดรถใต้ดินของห้างสรรพสินค้า อาคารสำนักงานอาหารทะเลและอาคารต่างๆ
- การก่อสร้างพื้นคลังสินค้า โรงงานเครื่องจักรกลที่มีความแม่นยำ โรงงานอาหารทะเล อาคารอุตสาหกรรม
- การก่อสร้างภายในและภายนอกสะพานลอยน้ำและโรงกรองน้ำ
- งานซ่อมแซมบันได ทางเดินในตึก พื้นดิน เป็นต้น
- โรงงานเคมีคอนกรีตและสถานีบำบัดน้ำเสียที่ไวต่อสภาพแวดล้อมอื่น ๆ

Features ลักษณะพิเศษ

- ยึดเกาะที่แข็งแรงกับด้านล่าง เช่น คอนกรีต หิน กระเบื้อง
- คุณสมบัติด้านทานการกัดกร่อน ความต้านความเป็นด่าง ความต้านทานต่อกรด ความทนทานนี้เป็นเลิศ
- เป็นมิตรกับสิ่งแวดล้อม มีความปลอดภัยต่อร่างกายมนุษย์
- ด้วยค่าสัมประสิทธิ์การขยายตัวทางความร้อนและความสามารถในการซึมผ่านของน้ำ เท่ากับของคอนกรีต ก็ไม่เกิดการลอกฟิล์ม
- ด้วยผลิตภัณฑ์ออร์แกนิกให้การรักษาสีที่สวยงามและป้องกันการกร่อน

Product Types ประเภทผลิตภัณฑ์

- สำหรับพื้นโรงงาน คลังสินค้า : โปรงไล สีสน
- สำหรับการเคลือบผิวหินอ่อน กระเบื้อง : โปรงไล
- สำหรับมาร์เบิล(ลายหินอ่อน): สีสน

SHARK-21 (STEEL) Inorganic Paint สีอินทรีย์

ผลิตภัณฑ์สำหรับเหล็ก SHARK-21 เป็นสีสำหรับโลหะที่ผสมกับสารเติมแต่งพิเศษในวัสดุเคลือบ คุณสมบัติทางกายภาพและทางเคมีเป็นเลิศด้วยการสร้างฟิล์มที่มีความแข็งแรงสูง ทนต่อสารเคมีและป้องกันการกัดกร่อนได้ดีเยี่ยม ความต้านทานต่อมลพิษ และล้างทำความสะอาดได้ดีเยี่ยม คือสีเสริมแนวคิดขั้นสูงที่มอบสภาพแวดล้อมที่น่ารื่นรมย์



Product Usage การใช้งานผลิตภัณฑ์

- อุตสาหกรรม โรงงานผลิตสารเคมี แท็งก์เก็บต่างๆ และโครงสร้างเหล็ก
- คลังสินค้า โรงงานเครื่องจักรกลที่มีความแม่นยำ โรงงานประเภทอาหารทะเล โครงสร้างเหล็ก
- งานซ่อมแซมบันไดสแตนเลสภายนอก บันไดโลหะในร่ม
- ตั้งโรงงานผลิตกรดในตึก, กรดไฮโดรคลอริก, กรดซัลฟูริก และโครงสร้างเหล็กท่อและงานศิลปะ

Features ลักษณะพิเศษ

- การยึดเกาะที่แข็งแรงกับด้านล่าง
- คุณสมบัติด้านทานการกัดกร่อน ความต้านความเป็นด่าง ความต้านทานต่อกรด ความทนทานนี้เป็นเลิศ
- เป็นมิตรกับสิ่งแวดล้อมและปลอดภัยต่อร่างกายมนุษย์
- ผลิตภัณฑ์นี้ให้สีที่สวยงามและการป้องกันการกร่อน

Product Types ประเภทผลิตภัณฑ์

- สำหรับถังเก็บและโครงสร้างเหล็ก : โปรงไล สีสน
- สำหรับป้องกันสนิมและพื้นโลหะ: สีสน
- สำหรับเคลือบป้องกันการกัดกร่อน, กรดในตึก, กรดไฮโดรคลอริก, กรดอะซิติก : โปรงไล
- สำหรับการเคลือบทนความร้อน บันไดอุตสาหกรรมอุตสาหกรรม : สีสน
- สำหรับการเคลือบพื้นผิวอลูมิเนียม สังกะสี : สีสน

NEWCOM - 21

Concrete Repair System



NEWCOM-PM Functionality Primer โพรเมอร์การทำงาน

ผลิตภัณฑ์NEWCOM-PM PRIMER เป็นสีน้ำที่ผสมโพลีเอเธอร์อะคริลิกและสารเติมแต่งพิเศษใน Butadiene Content ยึดเกาะที่ดีเยี่ยมกับวัสดุผิวพื้นใด คอนกรีต แก้ว แผ่นเหล็ก ฯลฯ ก็ได้ คือสีเส้นตายรองพื้นที่เป็นมิตรต่อสิ่งแวดล้อม

Product Usage การใช้ผลิตภัณฑ์

- การซ่อมแซมสะพานคอนกรีตและโครงสร้างคอนกรีตเสริมเหล็ก
- งานซ่อมโครงสร้างคอนกรีตทางทะเล
- งานปูพื้นคอนกรีต
- การซ่อมแซมโครงสร้างเหล็ก

Features ลักษณะพิเศษ

- สามารถยึดติดกับวัสดุใดๆ เช่นคอนกรีต แก้ว แผ่นเหล็ก ได้ดี
- ทนต่อน้ำและทานต่อสารเคมีได้ดี
- ความแข็งแรง ความต้านทานต่อการขีดถู ความทนทานนี้เป็นเลิศ
- แม้ที่ W/C ต่ำ สามารถใช้งานได้ดีเยี่ยม
- ฝุ่นคอนกรีตไม่เกิดขึ้นหลังจากการก่อสร้าง

Precautions วิธีใช้

- สิ่งแปลกปลอมและน้ำมันบนพื้นผิวก่อสร้างต้องถูกลบออกอย่างสมบูรณ์
- การซ่อมแซมสะพานคอนกรีตและโครงสร้างคอนกรีตเสริมเหล็ก
- งานซ่อมโครงสร้างคอนกรีตทางทะเล



NEWCOM-SP Anti-Neutralizing And Anti-Chloridizing Paint สีป้องกันการทำเป็นกลางหรือคลอไรด์

ผลิตภัณฑ์ NEWCOM-SP เป็นเรซินพิเศษใช้ในสีป้องกันก๊าซคาร์บอนเนต และเป็นอีพ็อกซีที่มีเรซินหลายชนิดในเซลล์หลักหนึ่ง คือสีแนวความคิดใหม่ ซ่อมแซมคอนกรีตที่ป้องกันก๊าซคาร์บอนเนตและคลอไรด์ซึ่งทำให้ควบรวมกัน ข้อดีและเสียของทั้งสองเรซิน



Product Usage การใช้งานผลิตภัณฑ์

- งานซ่อมแซมสะพานคอนกรีตที่เปิดเผย
- งานซ่อมแซมภายในผนังและท่อระบายน้ำของคอนกรีตที่เปิดเผย
- งานซ่อมแซมคอนกรีตฝังถนนใต้ดิน
- งานซ่อมแซมคอนกรีตคุ้มครองโครงสร้างชายฝั่ง

Features ลักษณะพิเศษ

- ผลลัพธ์ยังแก้เป็นกรดหรือChloride, Sulfate ของผิวคอนกรีต
- ระบายอากาศได้ เพื่อระบายความชื้นคอนกรีตออกสู่ภายนอก
- ซับใต้น้ำยิ่งใหญ่ของผิวคอนกรีต
- ความคงทนและความทนทานต่อสารเคมี เพื่อยืดอายุการใช้งานคอนกรีต

Precautions วิธีใช้

- ลบเศษซากทั้งหมดออกจากผิวคอนกรีต
- หลังจากการกระทำพื้นผิวแล้ว ทำโพรมอร์รองพื้น ด้วยผลิตภัณฑ์“NEWCOM-PM”
- ทาสี 2 ครั้ง ด้วยโรลเลอร์ สเปรย์ แปรง

NEWCOM-CT Coating Product For Concrete Surface ตัวแทนเคลือบผิวคอนกรีต

ผลิตภัณฑ์ NEWCOM-CT เป็นตัวแทนเคลือบผิวสำหรับการป้องกันผิวคอนกรีตที่ผสมสารเคมีแต่งพิเศษกับวัสดุผงคุณสมบัติทางกายภาพและทางเคมีเป็นเลิศ ด้วยการสร้างฟิล์มที่มีความแข็งแรงสูง ทนต่อสารเคมีและป้องกันน้ำกรวดก่อนได้ดีเยี่ยม คุณสมบัติป้องกันควบแน่นและทำความสะอาดได้ดีเยี่ยม คือสีเคลือบสีไฮเทคที่ให้บริการที่หน้าวิชั่นรมย์



Product Usage การใช้งานผลิตภัณฑ์

- งานเคลือบสะพาน คอนกรีตที่สัมผัส
- งานเคลือบภายในกำแพง ท่อระบายน้ำของคอนกรีตที่สัมผัส
- ผนังด้านบนถนนรถเล่น, การเคลือบคอนกรีต
- งานเคลือบผิวคอนกรีตป้องกันของโครงสร้างชายฝั่ง

Features ลักษณะพิเศษ

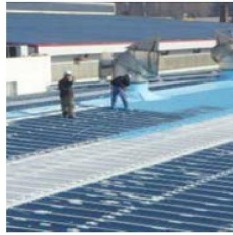
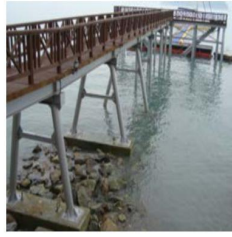
- เป็นผลิตภัณฑ์ที่เป็นมิตรกับสิ่งแวดล้อม ที่ไม่มีฟอร์มัลดีไฮด์และ TVOC
- เป็นเลิศในการทนต่อสภาพดินฟ้าอากาศ ความต้านทานด่าง ความต้านทานต่อกรดและความทนทาน
- กันน้ำและการป้องกันการกัดเซาะ ความทนทานนี้เป็นเลิศ
- เป็นผลิตภัณฑ์ที่เนกประสงค์ เช่นคอนกรีตหินกระเบื้องไม้ ฯลฯ

Precautions วิธีใช้

- นำน้ำมันและสิ่งแปลกปลอมด้านการก่อสร้าง ออกอย่างสมบูรณ์
- ผสมผลิตภัณฑ์สองส่วน (หลักและตัวแทนบ่ม) ในสัดส่วน
- งานจิตรกรรม 2 ครั้ง ด้วยแปรง ลูกกลิ้ง สเปรย์ความเร็วต่ำ
- ด้วยสีอินทรีย์ สามารถปรากฏสีต่างๆ เป็นจริงขึ้นได้

NATURE - 21

Special Paint Series



GHA - 100 Anti-Corrosion Paint

สีป้องกันการกัดกร่อน

ผลิตภัณฑ์ GHA-100 เป็นตัวแทนเคลือบผิวที่พัฒนาขึ้นเพื่อให้เหมาะสม โดยไม่จำเป็นต้องถอดสนิมพื้นผิวโลหะออก จึงลดระดับความชื้นในชั้นบรรยากาศและแรงเค้น นอกจากนี้พื้นผิวโลหะ มันแสดงให้เห็นการยึดเกาะที่ดีเยี่ยมกับหลายวัสดุ เช่น ไม้ คอนกรีต เส้นใยแก้ว เป็นต้น

Product Usage

การใช้ผลิตภัณฑ์

- การเคลือบผิวเพื่อป้องกันโลหะหรือคอนกรีต จากเคลือบป้องกันสนิมหรือกรดของผิวโลหะสนิม
- กรด ตัวทำลายละลาย ทั้งภายในและภายนอกของถังน้ำมัน ไปป์ไลน์ของพื้นดินและใต้ดิน
- การป้องกันการกัดกร่อนของถังระบายน้ำหรือถังระบายความร้อน และเคลือบพื้นผิวสีที่มีตะกั่วหรือสีอื่นที่เป็นพิษ



Product Features

ลักษณะผลิตภัณฑ์

- สามารถเคลือบผิวได้โดยตรงบนสนิมหรือสีที่เป็นอันตราย
- ความต้านทานต่อสารเคมี ความสามารถในการกักเก็บน้ำเค็ม / ทนต่อแรงดึงได้ดีเยี่ยม : 475kgs/cm² / จำนวนกันความร้อน
- พื้นโรงงาน ความแตกต่างของอุณหภูมิห้องที่กันซึม ± 5°C / ทนต่อแรงกระแทกได้ดีเยี่ยม / ความเสถียรของรังสีอัลตราไวโอเล็ต / ความทนทานต่อการเคลือบ 10ปี

GHA - 200 Thermal Barrier Paint

Product Usage การใช้ผลิตภัณฑ์

- การทาที่ภายในและภายนอกบ้าน
- การทาสีกำแพงแสงทหาร อังคาร
- การทาที่แผ่น หลังคาเหล็ก โรงงานหลังคา และผนัง

Product Features ลักษณะผลิตภัณฑ์

- ตัวแทนเคลือบผิวเซรามิกพิเศษป้องกันการนำความร้อนอย่างแข็งแรง
- ผลป้องกันการควบแน่น ความทนทาน ไวไฟเป็นเลิศ
- อนุภาคนาโนเซรามิกด้วยการประมวลผลที่ดี การลดเสียงรบกวนของคอมโพสิตและผนังและป้องกันการควบแน่น
- ผลิตภัณฑ์ที่เป็นมิตรกับสิ่งแวดล้อมไม่เป็นอันตรายกับร่างกายมนุษย์ด้วยวัสดุอินทรีย์



GHA - 300 Thermal Insulation Paint ถนนคอนกรีต

ผลิตภัณฑ์ GHA-300 คือวัสดุใหม่ CD-201ของเซรามิก 8 ชนิด ไฟร์เรซินผสมพิเศษ 4 ชนิด วัสดุพูน เป็นตัวแทนเคลือบผิวที่ละลายน้ำและทนความร้อน ไม่ติดไฟและปลอดภัย มีคุณสมบัติลดความร้อน ความต้านทานเบรคที่เรียกกันว่าเซรามิก สามารถลดอุณหภูมิพื้นผิวภายนอก ถึง 75~110°C ได้ โดยการเคลือบที่มีอุณหภูมิภายใน 540°C ขึ้นไปให้มีความหนาแน่นน้อยกว่า 10 มม

Product Usage การใช้ผลิตภัณฑ์

- เคลือบด้านนอกถนนไฟ
- ทนความร้อนที่อุณหภูมิสูงและอุณหภูมิต่ำ
- ทนความร้อนที่อุณหภูมิสูงและอุณหภูมิต่ำ

Product Features ลักษณะผลิตภัณฑ์

- อุณหภูมิการรับความร้อน 3,000°C
- ลดการใช้เชื้อเพลิงได้ถึงมากกว่า 35%
- ไม่มีการควบแน่นและการกัดกร่อนของท่อเนื่องจากความร้อน
- ไม่จำเป็นต้องปิดโรงงานสำหรับการทำงานและง่ายต่อการบำรุงรักษา



DOLPHIN - 21

Self-Leveling Mortar



DOLPHIN-PM Functionality primer โพรเมอร์การทำงาน

ผลิตภัณฑ์ DOLPHIN PRIMER เป็นสีน้ำที่ผสมโพลีเมอร์อะคริลิกและสารเติมแต่งพิเศษใน Butadiene Content ยึดเกาะที่ดีเยี่ยมกับวัสดุปูนซีเมนต์ คอนกรีต แก้ว แผ่นเหล็ก ฯลฯ ก็ได้ คือโพรเมอร์สำหรับรองพื้นที่เป็นมิตรต่อสิ่งแวดล้อม

Product Usage การใช้ผลิตภัณฑ์

- โพรเมอร์สำหรับรองพื้น ปูนแนวคอนกรีตโมดิ
- โพรเมอร์งานซ่อมโครงสร้างคอนกรีตทางทะเล
- โพรเมอร์งานปูพื้นคอนกรีต
- โพรเมอร์งานปูการซ่อมแซมโครงสร้างเหล็ก

Product Features ลักษณะผลิตภัณฑ์

- สามารถยึดติดกับวัสดุใด ๆ เช่นคอนกรีต แก้ว แผ่นเหล็ก ได้ดี
- ทนต่อน้ำและทนทานต่อสารเคมีได้ดี
- ความแข็งแรง ความต้านทานต่อการขีดข่วน ความทนทานนี้เป็นเลิศ
- แม้ที่ W/C ต่ำ สามารถใช้งานได้ดียิ่งเยี่ยม
- ฝุ่นคอนกรีตไม่เกิดขึ้นหลังจากการก่อสร้าง

Precautions วิธีใช้

- สิ่งแปลกปลอมและน้ำมันบนพื้นผิวก่อสร้างต้องถูกลบออกอย่างสมบูรณ์
- พื้นผิวรอยร้าวลึกควรเติมไปด้วยฟัดเดอร์
- งานจิตรกรรม 2 ครั้ง ด้วยแปรง ลูกกลิ้ง สเปรย์ความเร็วดำ



DOLPHIN-SL Automatic leveling mortar ปูนปรับระดับอัตโนมัติ

ผลิตภัณฑ์ DOLPHIN-SL เป็นปูนแนวอนอัตโนมัติที่รวดเร็ว ก็มีความสามารถในการไหลเวียนได้สูง คือผลิตภัณฑ์ Underlayment ที่ใช้บนพื้น ซึ่งจำเป็นต้องมีระนาบแนวอนที่สมบูรณ์แบบ ประกอบด้วยพอลิเมอร์พิเศษและสารผสมและกรวดที่เลือกในดินเหลือง ก่อสร้าง 0.5-10mm ต่ำสุดเป็นไปได้ เป็นเครื่องขัดแนวอนอัตโนมัติประสิทธิภาพสูง กำลังเริ่มต้นและระยะยาวสูง จึงช่วยให้สามารถติดตามผลได้อย่างรวดเร็ว



Product Usage การใช้ผลิตภัณฑ์

- พื้นผิวด้านล่างอาคารสร้างใหม่หรือซ่อม / บำรุงรักษา ที่อยู่อาศัยและพาณิชย์กรรม
- การสร้างใหม่โครงสร้างเสาไก่ ออกปลุสตีร์ นิกมดอกไม้ หรือพื้นอาคารซ่อมแซม
- พื้นผิวด้านล่างปูนซีเมนต์คอนกรีต ต้องมีพื้นผิวที่มีความแข็งแรงสูงและพื้นผิวที่เป็นของแข็ง
- ผลิตภัณฑ์ที่ใช้เพื่อการภายในเท่านั้น

Product Features ลักษณะผลิตภัณฑ์

- มีการไหลที่ดีเยี่ยม ก็ทำให้พื้นผิวด้านล่างแบน
- อากาศจะสั้นลงโดยการติดตามอย่างรวดเร็ว
- สามารถใช้งานได้ดีเยี่ยม มันเป็นสิ่งที่ดีที่จะทำงาน
- ความแข็งแรงด้านเป็นเลิศ เป็นผลิตภัณฑ์ที่ไม่มีสารหดตัว

Precautions วิธีใช้

- ลบเศษซากทั้งหมดออกจากผิวคอนกรีต
- หลังจากกระทำพื้นผิวแล้ว ทำโพรงหรือร่องพื้น ด้วยผลิตภัณฑ์ NEWCOM-PM
- งานจิตรกรรม 2 ครั้ง ด้วยแปรง ลูกกลิ้ง สเปรย์ความเร็วต่ำ

DOLPHIN-CT SL upper coatings SL เคลือบสีด้านบน

ผลิตภัณฑ์ DOLPHIN-CT เป็นเคลือบสีป้องกันผิวด้านบนแนวอน ที่ผสมกับสารเติมแต่งพิเศษในวัสดุแคร์ คุณสมบัติทางกายภาพและทางเคมีเป็นเลิศ ด้วยการสร้างฟิล์มที่มีความแข็งแรงสูง ทนต่อสารเคมีและป้องกันการกัดกร่อนได้ดีเยี่ยม คุณสมบัติป้องกันความชื้นและทำความสะอาดได้ดีเยี่ยม คือสีเคลือบสีไฮเทคที่ให้บริการภาคพื้นในร่ม



Product Usage การใช้ผลิตภัณฑ์

- เคลือบสีด้านบนแนวอนอัตโนมัติ
- งานซ่อมแซมภายในผนังและท่อระบายน้ำของคอนกรีตที่เปิดเผย
- งานซ่อมแซมคอนกรีตผนังถนนใต้ดิน
- งานซ่อมแซมคอนกรีตค้ำโครงโครงสร้างชายฝั่ง

Product Features ลักษณะผลิตภัณฑ์

- เป็นผลิตภัณฑ์ที่เป็นมิตรกับสิ่งแวดล้อม ที่ไม่มีฟอร์มาลดีไฮด์และ TVOC
- เป็นเลิศในการทนต่อสภาพดินฟ้าอากาศ ความต้านทานต่าง ความต้านทานต่อการกัดและความทนทาน
- กันน้ำและการป้องกันการกัดเซาะ ความทนทานนี้เป็นเลิศ
- ความแข็งแรง 3H หรือมากกว่า (ความแข็งแรงของอีพ็อกซี่ 1H)

Precautions วิธีใช้

- สิ่งแปลกปลอมและน้ำมันบนพื้นผิวก่อสร้างต้องถูกลบออกอย่างสมบูรณ์
- ผสมผลิตภัณฑ์สองส่วน (หลักและตัวแทนปัม) ในสัดส่วน
- งานจิตรกรรม 2 ครั้ง ด้วยแปรง ลูกกลิ้ง สเปรย์ความเร็วต่ำ
- ด้วยสีอินทรีย์ สามารถทำงานได้โดยการเลือกสีที่หลากหลายได้



(주)그린러버시스템
Green Rubber System Co., Ltd.

ADD No.506, 5th Fl. 43-55, Mugunghwa-ro, Ilsandong-gu, Goyang-si, Gyeonggi-do, Republic of Korea
경기도 고양시 일산동구 무궁화로 43-55 성우사카르타워 5층 506호

TEL +82-31-998-5925

FAX +82-31-913-5926

WEB www.grsystem.co.kr